



*Constructions Métalliques
et Préfabrication d'Arles*

1, Rue Copernic - Z.I. Nord - 13200 ARLES

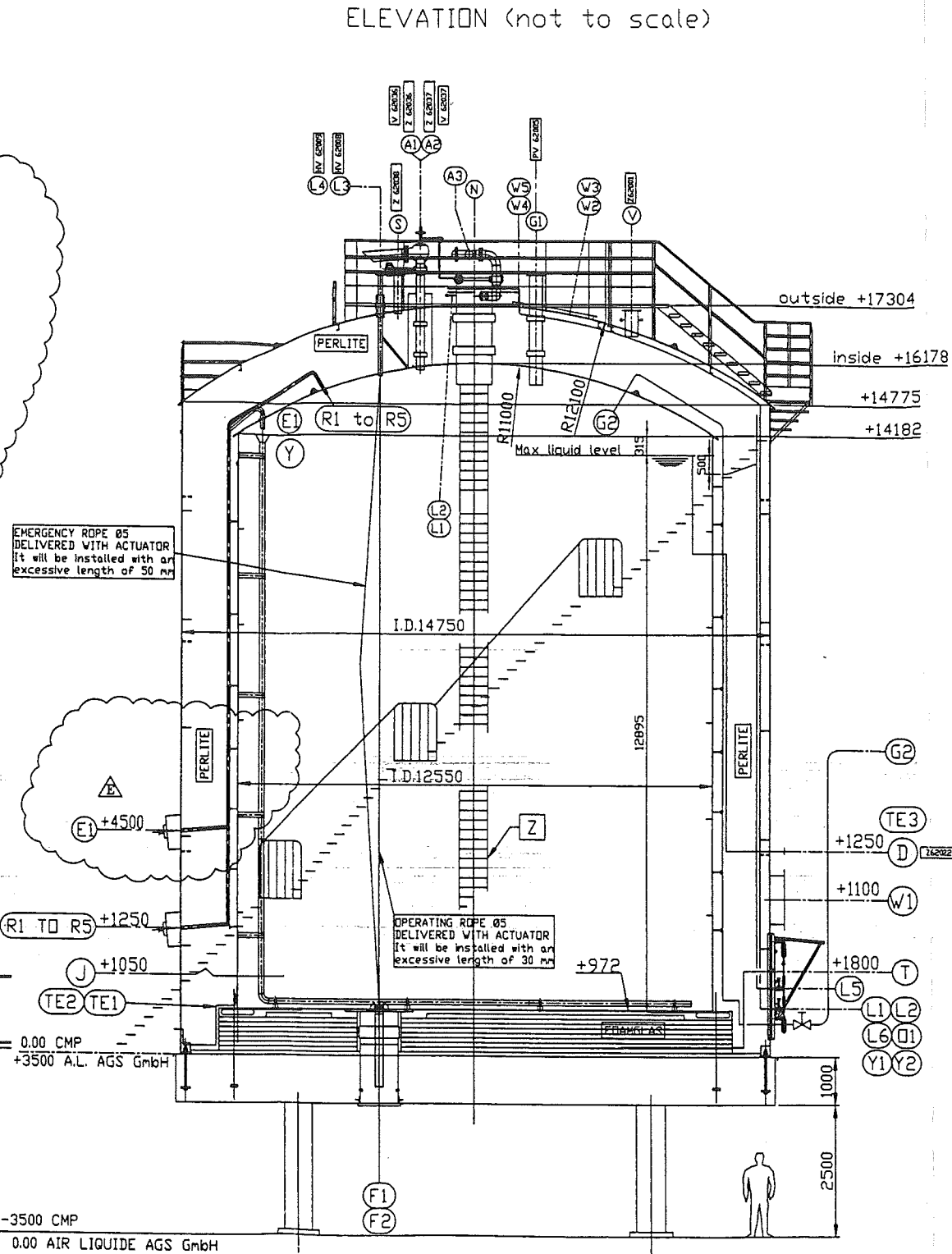
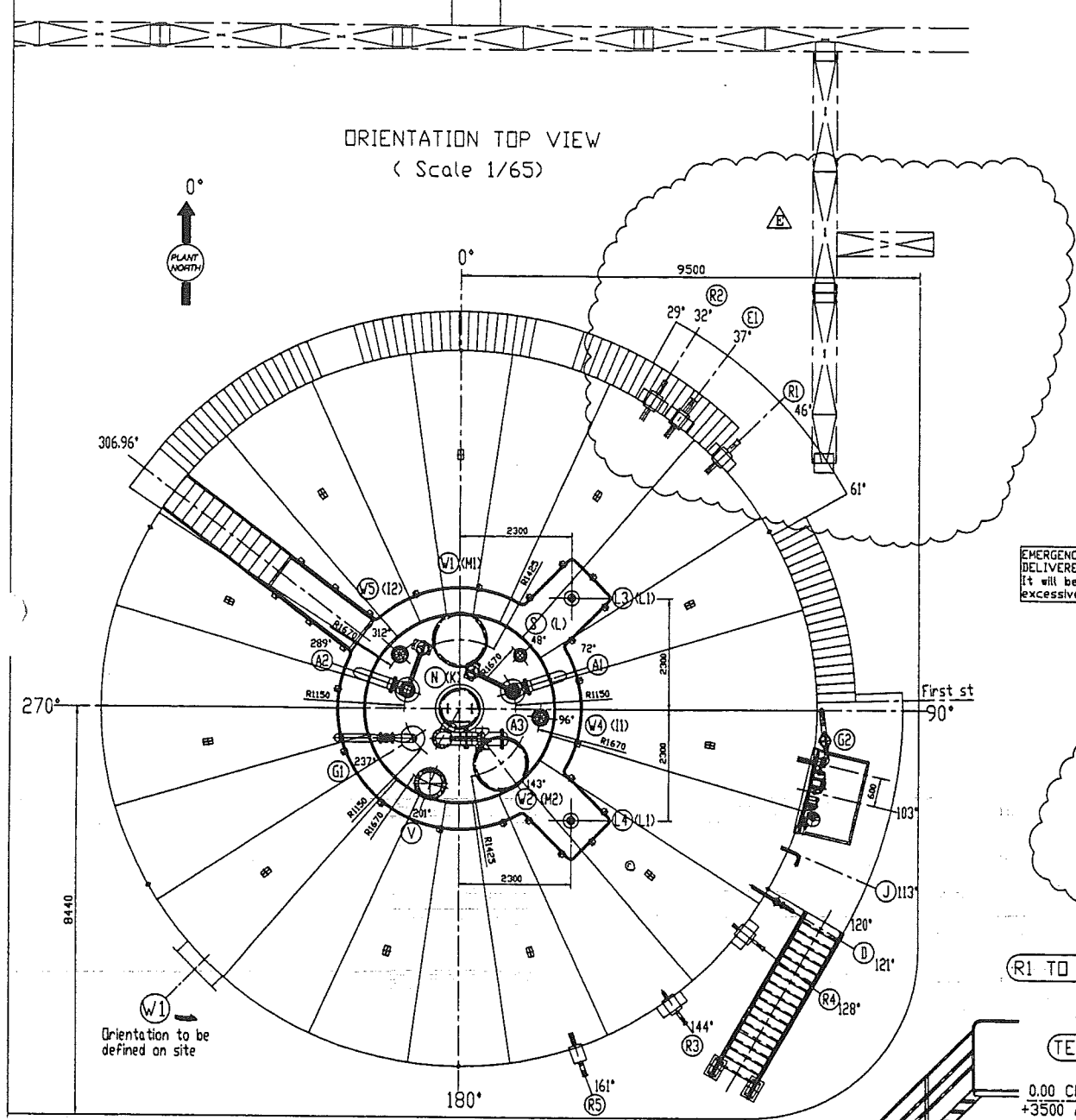
☎ : 04.90.93.33.30 - Téléfax : 04.90.93.33.31

Client/Customer : AIR LIQUIDE AGS GmbH
Document N° 783-QCD01

Page/Sheet 1/1

CHAPTER 2

GENERAL DRAWING



REP. MARK	Quant.	TYPE	Series	Face	Ø N	Ø d x e l	Service	Plan	Service	REP. MARK	Quant.	TYPE	Series	Face	Ø N	Ø d x e l	Service	Plan
L4(L2)	1	DIN 2625	40	C	80	88.9x5.49/3.05	ACTIONNEUR	17	ACTUATOR NOZZLE									
L3(L1)	1	DIN 2625	40	C	80	88.9x5.49/3.05	ACTIONNEUR	17	ACTUATOR NOZZLE									
A3	1	VN	150	RF	150	168.3x7.11/3.4	DISQUE DE RUPTURE	06	BURSTING DISC PIPE									
G2	1	-	-	-	80	88.9x5.49/3.05	MISE A L'AIR	19	GAS OUTLET NOZZLE									
G1	1	VN	150	RF	150	168.3x7.11/3.4	DEPART GAZ	14	SAFETY LINE									
A1-A2	2	VN	150	RF	150	168.3x7.11/3.4	SOUPAPE DE SECURITE	14	SAFETY VALVE LINE									
F2	1	-	-	-	150	168.3x7.11	SOUTIRAGE	17	LIQUID OUTLET NOZZLE									
F1	1	-	-	-	150	168.3x7.11	SOUTIRAGE	17	LIQUID OUTLET NOZZLE									
T (N)	1	-	-	-	50	60.3x3.91	BALAYAGE AZOTE	05	NITROGEN SUPPLY									
Y	1	-	-	-	100	114.3x2.11	TUYAUTERIE DE DISPERSION	16	COLLECTOR PIPING									
Y2	1	-	-	-	15	21.3x3.73	PRISE DE PRESSION AZOTE	05	NITROGEN PRESSURE PIPE									
Y1	1	-	-	-	15	21.3x3.73	PRISE DE PRESSION AZOTE	05	NITROGEN PRESSURE PIPE									
W4-W5	2	SO	150	FF	200	219.1x8.18	INTRODUCTION DE PERLITE	05	PERLITE INLET									
S (L)	1	SO	150	FF	150	168.3x7.11	SOUPAPE DE SECURITE	05	SAFETY VALVE									
V	1	SEE DWG	SPECIAL	FF	500	508x9.53	EVEN DE SECURITE	05	SAFETY VENT									
N (K)	1	SEE DWG	SPECIAL	FF	750	762x6	TROU D'HOMME	06	INNER ROOF MANWAY									
W3(M2)	1	SEE DWG	SPECIAL	FF	1000	1016x8	TROU D'HOMME	05	OUTER ROOF MANWAY									
W2(M1)	1	SEE DWG	SPECIAL	FF	1000	1016x8	TROU D'HOMME	05	OUTER ROOF MANWAY									
W1 (M)	1	SEE DWG	SPECIAL	FF	1000	1016x8	TROU D'HOMME	05	OUTER SHELL MANWAY									

--	--	--	--	--	--	--	--	--	--	--	--	--	--	--	--	--	--	--	--	--	--	--	--	--	--	--	--	--	--	--	--	--	--	--	--	--	--	--	--	--	--	--	--	--	--	--	--	--	--	--	--	--	--	--	--	--	--	--	--	--	--	--	--	--	--	--	--	--	--	--	--	--	--	--	--	--	--	--	--	--	--	--	--	--	--	--	--	--	--	--	--	--	--	--	--	--	--	--	--	--	--	--	--	--	--	--	--	--	--	--	--	--	--	--	--	--	--	--	--	--	--	--	--	--	--	--	--	--	--	--	--	--	--	--	--	--	--	--	--	--	--	--	--	--	--	--	--	--	--	--	--	--	--	--	--	--	--	--	--	--	--	--	--	--	--	--	--	--	--	--	--	--	--	--	--	--	--	--	--	--	--	--	--	--	--	--	--	--	--	--	--	--	--	--	--	--	--	--	--	--	--	--	--	--	--	--	--	--	--	--	--	--	--	--	--	--	--	--	--	--	--	--	--	--	--	--	--	--	--	--	--	--	--	--	--	--	--	--	--	--	--	--	--	--	--	--	--	--	--	--	--	--	--	--	--	--	--	--	--	--	--	--	--	--	--	--	--	--	--	--	--	--	--	--	--	--	--	--	--	--	--	--	--	--	--	--	--	--	--	--	--	--	--	--	--	--	--	--	--	--	--	--	--	--	--	--	--	--	--	--	--	--	--	--	--	--	--	--	--	--	--	--	--	--	--	--	--	--	--	--	--	--	--	--	--	--	--	--	--	--	--	--	--	--	--	--	--	--	--	--	--	--	--	--	--	--	--	--	--	--	--	--	--	--	--	--	--	--	--	--	--	--	--	--	--	--	--	--	--	--	--	--	--	--	--	--	--	--	--	--	--	--	--	--	--	--	--	--	--	--	--	--	--	--	--	--	--	--	--	--	--	--	--	--	--	--	--	--	--	--	--	--	--	--	--	--	--	--	--	--	--	--	--	--	--	--	--	--	--	--	--	--	--	--	--	--	--	--	--	--	--	--	--	--	--	--	--	--	--	--	--	--	--	--	--	--	--	--	--	--	--	--	--	--	--	--	--	--	--	--	--	--	--	--	--	--	--	--	--	--	--	--	--	--	--	--	--	--	--	--	--	--	--	--	--	--	--	--	--	--	--	--	--	--	--	--	--	--	--	--	--	--	--	--	--	--	--	--	--	--	--	--	--	--	--	--	--	--	--	--	--	--	--	--	--	--	--	--	--	--	--	--	--	--	--	--	--	--	--	--	--	--	--	--	--	--	--	--	--	--	--	--	--	--	--	--	--	--	--	--	--	--	--	--	--	--	--	--	--	--	--	--	--	--	--	--	--	--	--	--	--	--	--	--	--	--	--	--	--	--	--	--	--	--	--	--	--	--	--	--	--	--	--	--	--	--	--	--	--	--	--	--	--	--	--	--	--	--	--	--	--	--	--	--	--	--	--	--	--	--	--	--	--	--	--	--	--	--	--	--	--	--	--	--	--	--	--	--	--	--	--	--	--	--	--	--	--	--	--	--	--	--	--	--	--	--	--	--	--	--	--	--	--	--	--	--	--	--	--	--	--	--	--	--	--	--	--	--	--	--	--	--	--	--	--	--	--	--	--	--	--	--	--	--	--	--	--	--	--	--	--	--	--	--	--	--	--	--	--	--	--	--	--	--	--	--	--	--	--	--	--	--	--	--	--	--	--	--	--	--	--	--	--	--	--	--	--	--	--	--	--	--	--	--	--	--	--	--	--	--	--	--	--	--	--	--	--	--	--	--	--	--	--	--	--	--	--	--	--	--	--	--	--	--	--	--	--	--	--	--	--	--	--	--	--	--	--	--	--	--	--	--	--	--	--	--	--	--	--	--	--	--	--	--	--	--	--	--	--	--	--	--	--	--	--	--	--	--	--	--	--	--	--	--	--	--	--	--	--	--	--	--	--	--	--	--	--	--	--	--	--	--	--	--	--	--	--	--	--	--	--	--	--	--	--	--	--	--	--	--	--	--	--	--	--	--	--	--	--	--	--	--	--	--	--	--	--	--	--	--	--	--	--	--	--	--	--	--	--	--	--	--	--	--	--	--	--	--	--	--	--	--	--	--	--	--	--	--	--	--	--	--	--	--	--	--	--	--	--	--	--	--	--	--	--	--	--	--	--	--	--	--	--	--	--	--	--	--	--	--	--	--	--	--	--	--	--	--	--	--	--	--	--	--	--	--	--	--	--	--	--	--	--	--	--	--	--	--	--	--	--	--	--	--	--	--	--	--	--	--	--	--	--	--	--	--	--	--	--	--	--	--	--	--	--	--	--	--	--	--	--	--	--	--	--	--	--	--	--	--	--	--	--	--	--	--	--	--	--	--	--	--	--	--	--	--	--	--	--	--	--	--	--	--	--	--	--	--	--	--	--	--	--	--	--	--	--	--	--	--	--	--	--	--	--	--	--	--	--	--	--	--	--	--	--	--	--	--	--	--	--	--	--	--	--	--	--	--	--	--	--	--	--	--	--	--	--	--	--	--	--	--	--	--	--	--	--	--	--	--	--	--	--	--	--	--	--	--	--	--	--	--	--	--	--	--	--	--	--	--	--	--	--	--	--	--	--	--	--	--	--	--	--	--	--	--	--	--	--	--	--	--	--	--	--	--	--	--	--	--	--	--	--	--	--	--	--	--	--	--	--	--	--	--	--	--	--	--	--	--	--	--	--	--	--	--	--	--	--	--	--	--	--	--	--	--	--	--	--	--	--	--	--	--	--	--	--	--	--	--	--	--	--	--	--	--	--	--	--	--	--	--	--	--	--	--	--	--	--	--	--	--	--	--	--	--	--	--	--	--	--	--	--	--	--	--	--	--	--	--	--	--	--	--	--	--	--	--	--	--	--	--	--	--	--	--	--	--	--	--	--	--	--	--	--	--	--	--	--	--	--	--	--	--	--	--	--	--	--	--	--	--	--	--	--	--	--	--	--	--	--	--	--	--	--	--	--	--	--	--	--	--	--	--	--	--	--	--	--	--	--	--	--	--	--	--	--	--	--	--	--	--	--	--	--	--	--	--	--	--	--	--	--	--	--	--	--	--	--	--	--	--	--	--	--	--	--	--	--	--	--	--	--	--	--	--	--	--	--	--	--	--	--	--	--	--	--	--	--	--	--	--	--	--	--	--	--	--	--	--	--	--	--

Object-Subject		Nr	Object-Subject	Nr	Object-Subject	
01	GENIE CIVIL	10	PRISES DE TEMPERATURE			
02	CIVIL ENGINEERING		TEMPERATURE TEST CONNECTION			
02	ENSEMBLE	11	BALAYAGE AZOTE DES SOUPAPES	19	DETAILS TUB G2-H1-H2-H3	
03	GENERAL DRAVING		MITRES SUPPLY FOR SAFETY VALVES		MITZES DETAILS G2-H1-H2-H3	
03	RESERVOIR INTERIEUR					
04	INNER VESSEL					
04	RESERVOIR EXTERIEUR	13	ESCALIER STAIRS	20	ESCALIER INTERIEUR ET PLATEFORME	
05	OUTER CASKING				LOWER STAIR AND PLATFORM	
05	DETAILS V1 to V5-V5-1-11-12	14	DETAILS TUB G1-A1-A2	21	PLATEFORME SUR VIDE	
06	DETAILS V1 to V5-V5-1-11-12		MITZES DETAILS G1-A1-A2			
06	DETAILS TUB H-A1	15	MITZES TRAVERSES THERMIQUES	22	PLAQUE IDENTITE	
07	MITZ DETAILS H-A1		MITZES DETAILS THERMAL BLEVELS		NAME PLATE	
07	ANCHAGE RESERVOIR INTERIEUR	16	DETAILS TUB B-E1-H1 to H5-1			
08	INNER VESSEL ANCHERING		MITZES DETAILS B-E1-H1 to H5-1			
08	SUPPORTS ECHELLE INTERIEUR	17	DETAILS TUB F1-F2-F3-F4-F5-F6			
09	INNER LADDER SUPPORTS		MITZES DETAILS F1-F2-F3-F4-F5-F6			
09	TABEAU CONTROLE AZOTE (MITREREN CONTROL BOARD)					
Accessories		Item	Designation - Description	Tube Nozzle	Marque et Type Brand name and type	Calibrage Calibration
		HV62008	CLAPET+ACTIONNEUR	L3/F1	PROTEGO NB/AP DN160	
		HV62009	SHUT OFF VALVE+ACTUATOR	L4/F2		
		V 620036	CRYOGENIC BUTTERFLY VALVE	A1-A2	6" KSB-AMRI	WITH LOCKING SYSTEM
		Z 620037	WITH LOCKING DEVICE			
		Z 620046	SOUPAPE PRESSION/DEPRESSION	15-16	ANDERSON GREENWOOD	+200 mbar/g
		Z 620037	PRESSION/DEPRESSION SAFETY VALVE		TIP.8990 COS ALTA	+2.2 mbar/g
		Z 620038	SOUPAPE PRESSION/DEPRESSION	S	WHIESOUE 4020A-6"	+8 mbar/g
			PRESSION/DEPRESSION SAFETY VALVE			+2.2 mbar/g
		Z 62001	EVENEMENT DE SECOURS	V	WHIESOUE 4210A-20"	+10 mbar/g
		Z 62001	SAFETY VENT			
		Z 62004	DISQUE DE RUPTURE	N/A3	6" ZOOK	325 +50mBar/g
			RUPTUR DISC			
		V 62004	VANNE D'ARRET	N/A3	6" KSB-AMRI	
			NORMAL BLOCK VALVE			
		Z 62002	SOUPAPE DE TROP PLEIN	D	RSBD-SARASIN 2"x 3"	+500 mbar/g
			OVERFLOW SAFETY VALVE			
		Z	ECHELLE INTERIEUR	-	CRINOLABA	
			INTERIOR LADDER			
NOTES		5	PROFIL DU FILETAGE/Profile of thread ISO			
		4	Perçage des brides soudées STRAIGHT			
		3	Découpe des parties inox (Intr. Inside) (Extr. Outside) NETTOYÉES ET DÉGRAISSÉES CLEANED AND DEGREASSED			
		2	Soudures (Intr. Inside) (Extr. Outside) BRUTES AS WELDED			
		1	Peinture de parties AC I COUCHE PEINTURE AU ZINC I COAT OF ZINC PAINT			
GENERAL REQUIREMENT		1 bar=102 KgF/Cn2 1 KgF/Cn2 = 14.2 PSI		RESERVOIR INTERIEUR INNER VESSEL		OUTER CASKING
		Appareil a pression de Pressure median		OXYGEN		NITROGEN+PERLITE
		Densite du liquide Liquid density Kg/m3		1140		/
		Densite de la perlite Perlite density Kg/m3		/		56
		SERVICE Pression phase gaz Vapour space press. BAR		+0.06 to +0.2		+0.005
		Operating temperature Temperature °C		-183		20
		Operating Depression max. Max. negative pressure. BAR		-0.0022		-0.0022
		Pression phase gaz Vapour space press. BAR		+0.2		+0.010
		CALCUL Temperature Temperature °C		-183		20
		Design Depression max. Max. negative pressure. BAR		-0.005		-0.005
		Coefficient de joint. Strength factor for sealing		/		/
		EPEUVE Press.hydro.pneumatique Hydro.pneumatic press. BAR		0.25		0.0125
		Test Low filled with water up to the operating capacity				
		Radiographie Radiography		SEE CRVO SPEC 25		
		Corrosion Corrosion allowance mm		/		/
		Vent Wind		/		45 m/s
		Néige Snow		/		140 kg/m2
		Seisme Seismic load		Zone2B(=18S3 type for soil)		
		Inspection Inspection		/		/
		Code de construction Construction code		API 620 + App. Q + L Ed 10		
		Produit stocké Nature of contents		LOX		
		Plaque d'identite Name plate		SEE DWG 22		
CONDITIONS GENERALES		Sur les prescriptions des fabricants				
Bâtiments		Bâtiments				
Bâtiments		Bâtiments				
Bâtiments		Bâtiments				
Bâtiments		Bâtiments				
Bâtiments		Bâtiments				
Bâtiments		Bâtiments				
Bâtiments		Bâtiments				
Bâtiments		Bâtiments				
Bâtiments		Bâtiments				
Bâtiments		Bâtiments				
Bâtiments		Bâtiments				
Bâtiments		Bâtiments				
Bâtiments		Bâtiments				
Bâtiments		Bâtiments				
Bâtiments		Bâtiments				
Bâtiments		Bâtiments				
Bâtiments		Bâtiments				
Bâtiments		Bâtiments				
Bâtiments		Bâtiments				
Bâtiments		Bâtiments				
Bâtiments		Bâtiments				
Bâtiments		Bâtiments				
Bâtiments		Bâtiments				
Bâtiments		Bâtiments				
Bâtiments		Bâtiments				
Bâtiments		Bâtiments				
Bâtiments		Bâtiments				
Bâtiments		Bâtiments				
Bâtiments		Bâtiments				
Bâtiments		Bâtiments				
Bâtiments		Bâtiments				
Bâtiments		Bâtiments				
Bâtiments		Bâtiments				
Bâtiments		Bâtiments				
Bâtiments		Bâtiments				
Bâtiments		Bâtiments				
Bâtiments		Bâtiments				
Bâtiments		Bâtiments				
Bâtiments		Bâtiments				
Bâtiments		Bâtiments				
Bâtiments		Bâtiments				
Bâtiments		Bâtiments				
Bâtiments		Bâtiments				
Bâtiments		Bâtiments				
Bâtiments		Bâtiments				
Bâtiments		Bâtiments				
Bâtiments		Bâtiments				
Bâtiments		Bâtiments				
Bâtiments		Bâtiments				
Bâtiments		Bâtiments				
Bâtiments		Bâtiments				
Bâtiments		Bâtiments				
Bâtiments		Bâtiments				
Bâtiments		Bâtiments				
Bâtiments		Bâtiments				
Bâtiments		Bâtiments				
Bâtiments		Bâtiments				
Bâtiments		Bâtiments				
Bâtiments		Bâtiments				
Bâtiments		Bâtiments				
Bâtiments		Bâtiments				
Bâtiments		Bâtiments				
Bâtiments		Bâtiments				
Bâtiments		Bâtiments				
Bâtiments		Bâtiments				
Bâtiments		Bâtiments				
Bâtiments		Bâtiments				
Bâtiments		Bâtiments				
Bâtiments		Bâtiments				
Bâtiments		Bâtiments				
Bâtiments		Bâtiments				
Bâtiments		Bâtiments				
Bâtiments		Bâtiments				
Bâtiments		Bâtiments				
Bâtiments		Bâtiments				
Bâtiments		Bâtiments				
Bâtiments		Bâtiments				
Bâtiments		Bâtiments				
Bâtiments		Bâtiments				
Bâtiments		Bâtiments				
Bâtiments		Bâtiments				
Bâtiments		Bâtiments				
Bâtiments		Bâtiments				
Bâtiments		Bâtiments				
Bâtiments		Bâtiments				
Bâtiments		Bâtiments				
Bâtiments		Bâtiments				
Bâtiments		Bâtiments				
Bâtiments		Bâtiments				
Bâtiments						